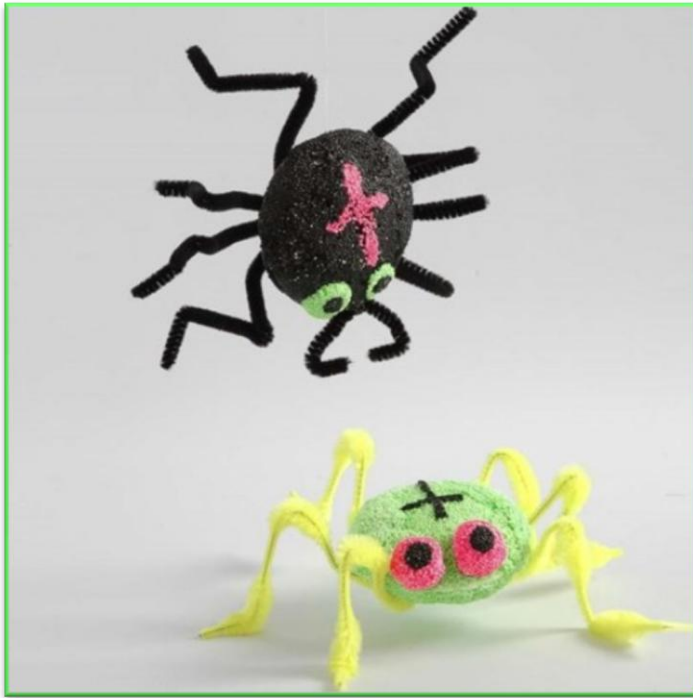


Spinne aus Styropor und Foam Clay



Der Bastelladen
Alles für Ihr Hobby

Lange Str. 41
31515 Wunstorf
Tel. 05031/68301
www.Bastelladen-Wunstorf.de

Öffnungszeiten:
Mo-Fr 9.30-13.00 Uhr
14.00-18.00 Uhr
Sa 9.30-14.00 Uhr



1. Körper: Bedecken Sie das Styropor-UFO gleichmäßig mit Foam Clay. Augen: Bedecken Sie kleine Styropor-UFOs ebenfalls mit Foam Clay und drücken Sie sie am Körper fest.
2. Beine: Benutzen Sie Foam Clay, um den Chenilledraht an der Unterseite des Körpers zu befestigen. Lassen Sie alles trocknen, bevor Sie die Beine in Form bringen.
3. Für diese Spinne verwenden Sie Foam Clay und Wackelaugen mit Fluoreszenz. Folgen Sie im Übrigen der Arbeitsanleitung für die Spinne oben.
4. Fledermaus: Für die Anfertigung des Körpers gilt ebenfalls die Anleitung oben. Die Flügel werden aus Moosgummi ausgeschnitten und mit Foam Clay am Körper befestigt. Auch eine Schnur zum Aufhängen kann man mit Foam Clay befestigen, solange die Knetmasse noch nicht getrocknet ist.